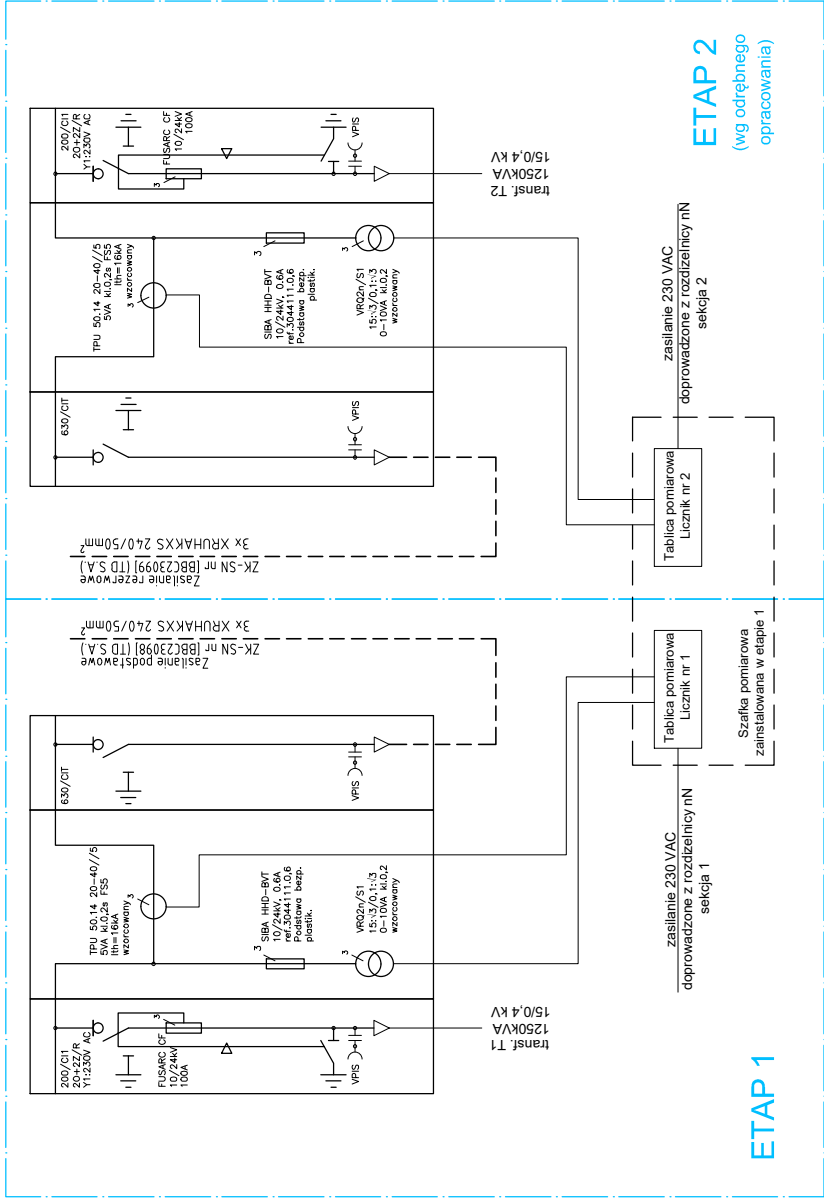


PRĄD ŁĄCZNIKA	200A	630A
FUNKCJA POŁA	TRANSFORMATOR.	TRANSFORMATOR.
ZABEZPIECZENIE	BEZPIECZNIK Z MECH.WYBIJAK.	BEZPIECZNIK Z MECH.WYBIJAK.
Typ POŁA	OM 375	IM 375
NUMER POŁA	3	1

PRĄD ŁĄCZNIKA	200A	630A
FUNKCJA POŁA	POMAROWE PRĄDU I NAPIĘCIA	POMAROWE PRĄDU I NAPIĘCIA
ZABEZPIECZENIE	BEZPIECZNIK Z MECH.WYBIJAK.	BEZPIECZNIK Z MECH.WYBIJAK.
Typ POŁA	OM 375	IM 375
NUMER POŁA	3	1



UWAGI:

- Całość inwestycji została podzielona na dwa etapy:
 - Etap 1 - wybudowanie linii kablowych SN dla zasilania podstacji SN dla zasilania podstacji rezerwowej oraz posadowienie kontenera stacji transformatorowej SN/nN dwusekcyjnej wraz z wykonaniem elementów infrastruktury niezbędnych dla uruchomienia sekcji nr 1 proj. stacji transformatorowej SN/nN oraz zasilania projektowanych instalacji nN-0,4 kV, w tym instalacji zasilania ładowarki autobusów, instalacji oświetlenia terenu oraz zasilania całej zabudowy ZGK w Cieszyne;
 - Etap 2 - wyposażenie wybudowanej w ramach etapu 1 stacji transformatorowej SN/nN w urządzenia SN i nN sekcji nr II oraz wyposażenie rozdzielni nN w układ samoczynnego zasilania rezerwy SZR.
- Etap 1 przewiduje podłączenie obu przyłączy kablowych SN zasilania podstacji rezerwowej i zasilania rezerwowego do pola liniowego rozdzielni SN w sekcji nr I. Po wykonaniu etapu 2, tj. dobudowaniu sekcji nr II w stacji kable SN zasilania rezerwowego zostaną odłączone od sekcji nr I i podłączone do pola liniowego rozdzielni SN w sekcji nr II.

UWAGI:

- NAPIĘCIE SIECI:
 - SIEĆ SN - 15kV
 - SIEĆ nN - 230/400V
- OCHRONA PRZECIWPORĄŻENIOWA:
 - SIEĆ SN - UZIEMIENIE WG PN-EN-50522:2011
 - SIEĆ nN - SAMOCCZYNNY WYŁĄCZENIE ZASILANIA WG PN-HD 60364-4-41:2017-09
- UKŁAD SIECI:
 - SIEĆ nN - TN-C
 - WEW. STACJI - TN-S

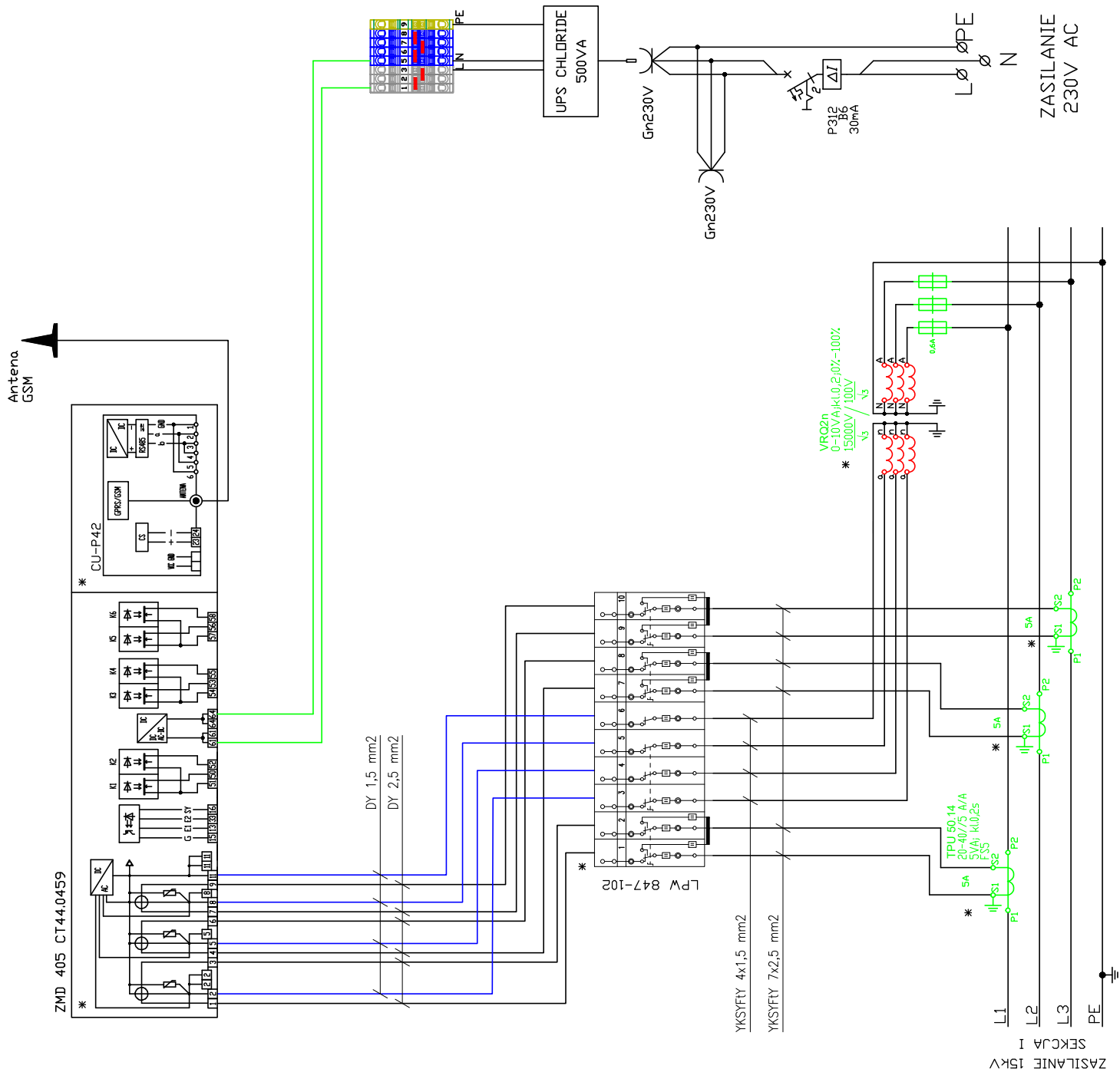
Biuro Projektów Elektrycznych Spółka z o.o.	43-302 Lubieszka, ul. Światła 52, tel./fax 33655 11 20, 33612 20 21 biuro@projekt.eu
OBJEKT Budowa infrastruktury systemu zasilania autobusów elektrycznych	Zakładu Gospodarki Komunalnej w Cieszyne Sp. z o.o.
ADRES 240351, 1 Cieszyń, ul. Światła 59	Okres 0073, dz. 47
NZWA SCHEMAT PROJEKTOWANEJ STACJI TRANSFORMATOROWEJ	RYC.
PROJEKTOWAŁ mgr inż. Tomasz Szymański, inż. Sławomir Krawiec	OPRACOWAŁ mgr inż. Sławomir Krawiec
DATA 2023.09.22	SKALA 1:1
NR ARCH. 1	NR RYS. 1.
Zakład Gospodarki Komunalnej w Cieszyne Sp. z o.o.	

ZMD 405 CT44.0459

- obwody prądowe - DY 2,5 mm²
- obwody napięciowe - DY 1,5 mm²

- a) wielofazowy licznik energii elektrycznej czynnej, biernej typu ZMD 405 CT44.0459 kI,0.5 z modelem komunikacyjnym CU-P4Z 3-fazowy do sieci 4- przewodowej, przekaźnikowy
- napięcie znamionowe 3x58/100V
 - prąd znamionowy 5A
 - precyzyjność prądowa 210% In

* – urzqdzenia przystosowane do plombowania



Biuro Projektów Elektrycznych
Spółka z o.o.

43-382 Bielsko-Biala, ul. Sabaty 52, tel./fax 33/853 41 20, 33/812 30 21, biuro@el-projekt.eu
www.el-projekt.eu

OBIEKT: Budowa infrastruktury systemu ładowania autobusów elektrycznych dla Zakładu Gospodarki Komunalnej w Cieszylinie Sp. z o.o.

ADRES:	240301_1 Cieszyn, ul. Słowicza 59, Obręb: 0073, dz. 47
--------	---

NAZWA RYS.:	SCHEMAT UKŁADU POŚREDNIEGO POMIARU ENERGII ELEKTRYCZNEJ - SEKCJA I
----------------	---

PROJEKTOWAŁ: mgr inż. Tomasz Strach - upr. SLK/2970/PWOE/10
w specjalności instalacyjnej w zakresie sieci, instalacji i urządzeń

OPRACOWAŁ:	mqr inż. Łukasz Rybiński
------------	--------------------------

DATA:	SKALA:	NR ARCH.:	FAZA:	NR RYS.:
-------	--------	-----------	-------	----------

INWESTOR:	Zakład Gospodarki Komunalnej w Cieszylinie Sp. z o.o. 43-400 Cieszyń ul. Słowicza 59
-----------	---

