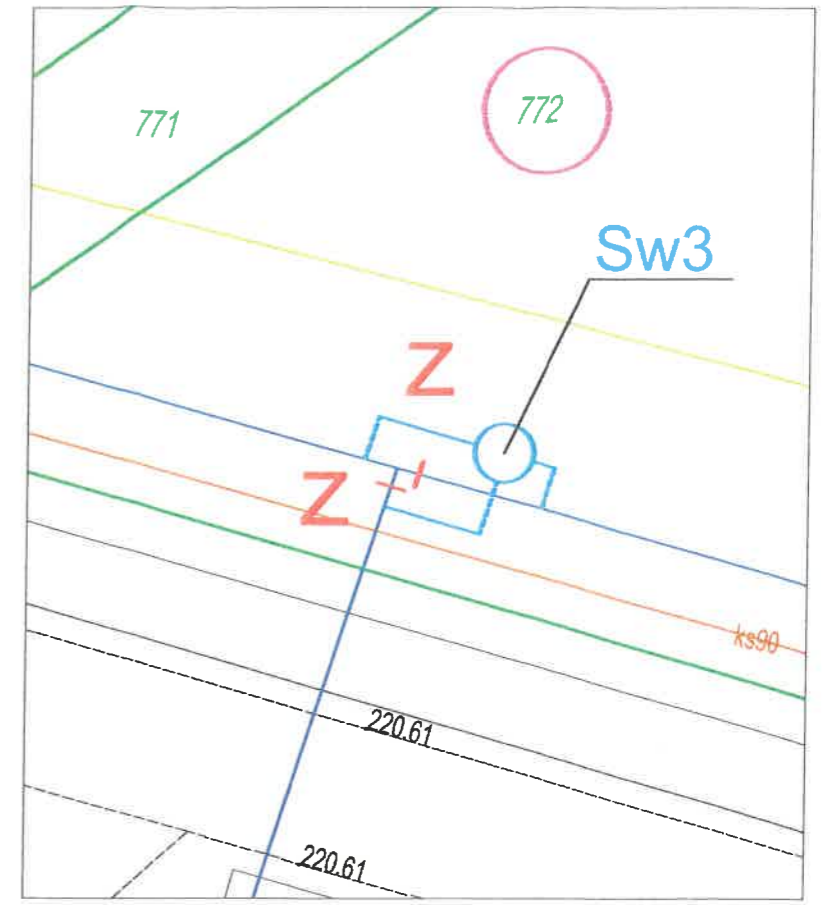





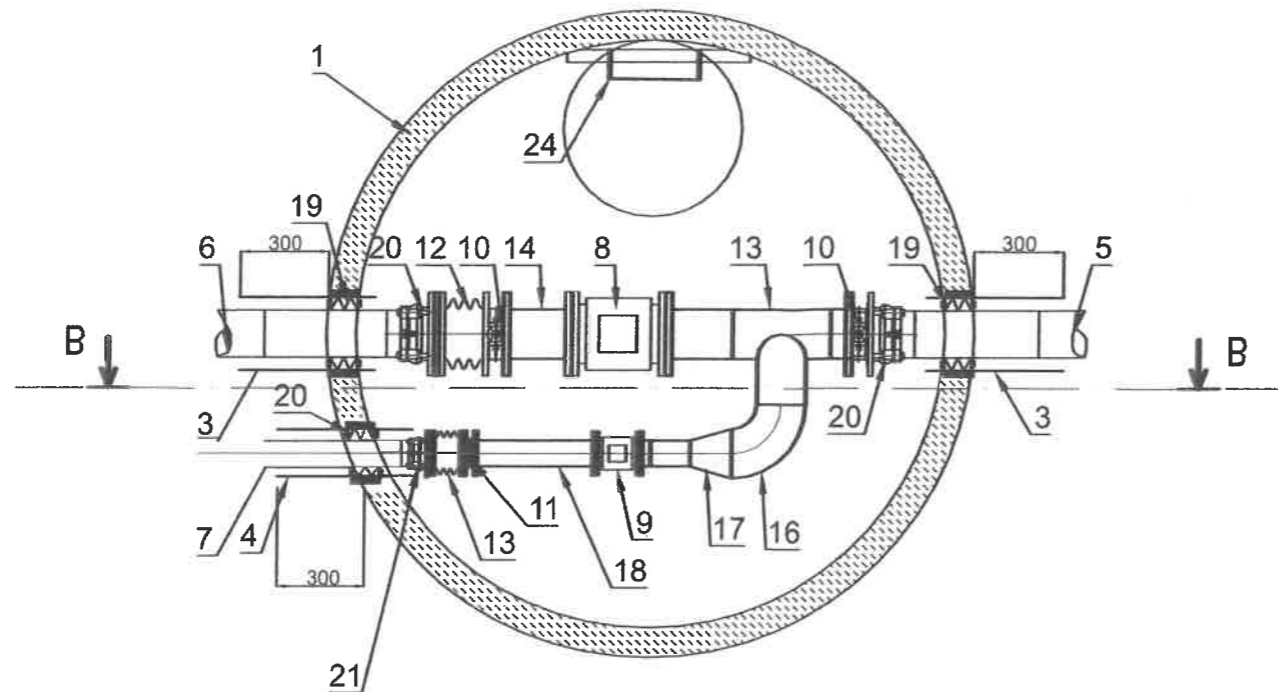
Szczegół skala 1:250



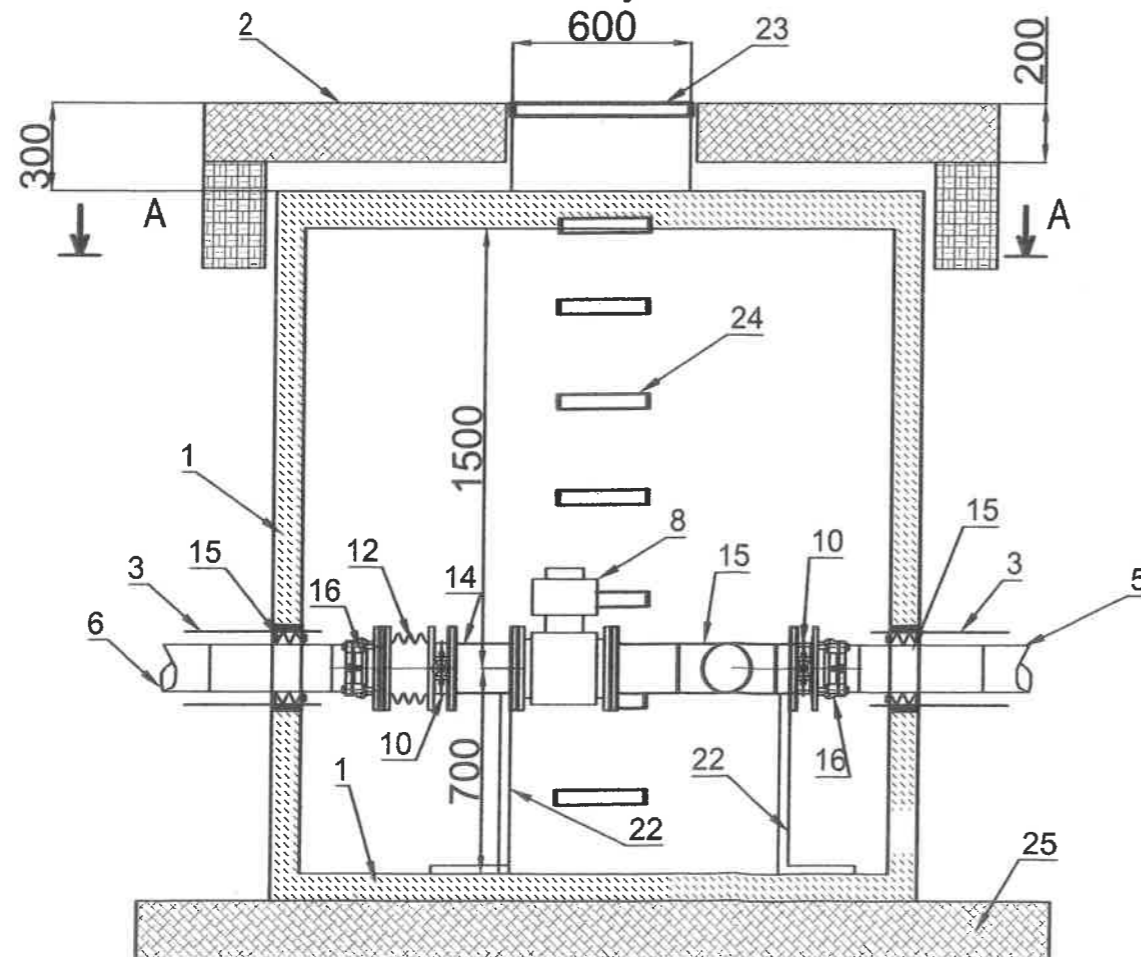
- 
 Projektowana studnia wodomierzowa
- 
 Projektowane przyłącza studni wodomierzowej
- 
 Projektowana zasuwa

Rzut komory wodomierzowej Sw3 skala 1:25

Przekrój A - A



Przekrój B - B



1	Komora zasów HDPE DN 2000 hw= 2,2m, wraz z rurociągami 2x PE250x22,7+1x PE160x14,6 SDR11
2	Płyta żelbetowa Ø 2700 gr.20 z otworem na wąż (pierscien odciążający prefabrykat pod zamówienie)
3	Rura osłonowa PE250x22,7 SDR11 wspawana w ściany zbiornika krucce o długości min 300mm wyprowadzone na zewnątrz i min 150mm do wewnątrz,
4	Rura osłonowa PE160x14,6 SDR11 wspawana w ściany zbiornika krucce o długości min 300mm wyprowadzone na zewnątrz i min 150mm do wewnątrz,
5	Rura wodociągowa PE160 SDR17 dopływ wody
6	Rura wodociągowa PE160 SDR17 odpływ po przepłomierzu nr 1
7	Rura wodociągowa PE90 SDR17 odpływ po przepłomierzu nr 2
8	Przepłomierz DN 150 nr 1
9	Przepłomierz DN 80 nr 2
10	Przepustnica reczna DN150 dysk stal nierdzewna
11	Przepustnica reczna DN80 dysk stal nierdzewna
12	Łączniki amortyzacyjny kołnierzowy DN150
13	Łączniki amortyzacyjny kołnierzowy DN100
14	Wstawka kołnierzowa ze stali nierdzewnej A2 168,3x2,0
15	Trójnik ze stali nierdzewnej A2 168,3x2,0
16	Kolano ze stali nierdzewnej A2 168,3x2,0
17	Redukcja ze stali nierdzewnej A2 168,3> 88,9x2,0
18	Wstawka kołnierzowa ze stali nierdzewnej A2 88,9x2,0
19	Uszczelnienie lancuch ŁU-4 12 ogniw śruby A2
20	Łącznik kołnierzowy do rur PE Ø160/DN150 PN10 Jafar 9103
21	Łącznik kołnierzowy do rur PE Ø90/DN80 PN10 Jafar 9103
22	Podpora pod armature - profil nierdzewny 40x40x2 z uszami pod śruby
23	Wąż najazdowy szczelny Ø600 D400
24	Stopnie złazowe antypoślizgowe rozwiązanie systemowe producenta studni
25	Podsypka piaskowo-cementowa B15 gr 15cm