

TERMIT mgr inż. Rafał Olszewski ul. Kard. S. Wyszyńskiego 8 37-600 Lubaczów tel. 601 682 888		<b>PROJEKT ZAGOSPODAROWANIA TERENU</b>	
<b>OBIEKT:</b>	<b>Rozbudowa sieci wodociągowej i sieci kanalizacji sanitarnej w miejscowości Opaka na działkach o nr ewid. gruntów: 442, 443/2, 444, 445, 446, 447, 449/2, 450/2, 451, 452/2, 453, 454/2, 456, 457, 458, 459, 460</b>		
<b>ADRES OBIEKTU:</b>	37-600 Opaka, gm. Lubaczów		
<b>IDENTYFIKATOR DZIAŁEK EWIDENCYJNYCH:</b>	180904_2.0014.442, 443/2, 444, 445, 446, 447, 449/2, 450/2, 451, 452/2, 453, 454/2, 456, 457, 458, 459, 460		
<b>KATEGORIA OBIEKTU BUDOWLANEGO:</b>	XXVI		
<b>INWESTOR:</b>	Gmina Lubaczów		
<b>ADRES INWESTORA:</b>	ul. Jasna 1, 37-600 Lubaczów		
<b>PROJEKTANT</b>			
<b>Imię i nazwisko</b>	<b>Specjalność</b>	<b>Nr uprawnień</b>	<b>Podpis</b>
mgr inż. Rafał Olszewski	sanitarna	PDK/0170/POOS/11	
mgr inż. Katarzyna Fryndo	sanitarna	Asystent projektanta	
mgr inż. Aneta Bernacka	sanitarna	Asystent projektanta	
inż. Justyna Adamek	sanitarna	Asystent projektanta	
<b>KIEROWNIK JEDNOSTKI PROJEKTOWEJ</b>			
mgr inż. Rafał Olszewski	sanitarna	PDK/0170/POOS/11	
Data opracowania: PAŹDZIERNIK 2024r.			

**Spis zawartości opracowania**

	<b>str.2</b>
1. Oświadczenie projektanta	str.3
2. Mapa do celów projektowych	str.4
3. Część opisowa do projektu zagospodarowania terenu	str.5-7
4. Rys.1 – Projekt zagospodarowania terenu	str.8

*Strony ponumerowano od str. 1 do str. 8*

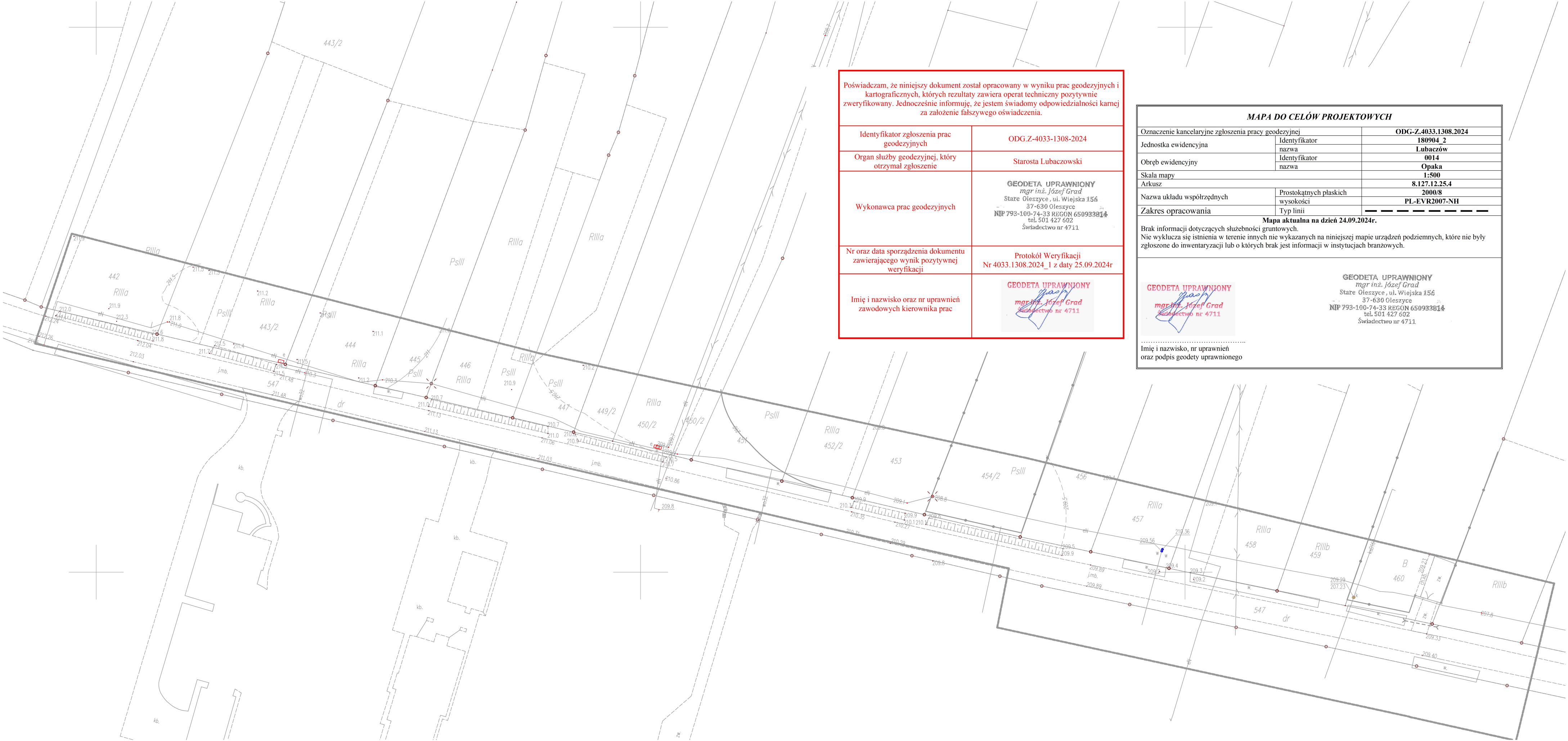
Lubaczów, 17.10.2024r.

## **OŚWIADCZENIE PROJEKTANTA**

Na podstawie art. 34 ust. 3d pkt. 3 ustawy z dnia 7 lipca 1994 - Prawo Budowlane (tekst jednolity Dz. U. z 2024r. poz. 725 z późn. zm.) oświadczam, że projekt zagospodarowania terenu pn. „**Rozbudowa sieci wodociągowej i sieci kanalizacji sanitarnej w miejscowości Opaka na działkach o nr ewid. gruntów: 442, 443/2, 444, 445, 446, 447, 449/2, 450/2, 451, 452/2, 453, 454/2, 456, 457, 458, 459, 460**”, został wykonany zgodnie z obowiązującymi przepisami oraz zasadami wiedzy technicznej.

<b><u>Projektant:</u></b>	<b><u>Specjalność:</u></b>	<b><u>Pieczętka i podpis:</u></b>
---------------------------	----------------------------	-----------------------------------

mgr inż. Rafał Olszewski	-	sanitarna -
--------------------------	---	-------------



Poświadczam, że niniejszy dokument został opracowany w wyniku prac geodezyjnych i kartograficznych, których rezultaty zawiera operat techniczny pozytywnie zweryfikowany. Jednocześnie informuję, że jestem świadomy odpowiedzialności karnej za założenie fałszywego oświadczenia.

Identyfikator zgłoszenia prac geodezyjnych	ODG.Z-4033-1308-2024
Organ służby geodezyjnej, który otrzymał zgłoszenie	Starosta Lubaczowski
Wykonawca prac geodezyjnych	<b>GEODETA UPRAWNIONY</b> mgr inż. Józef Grad Stare Oleszyce, ul. Wiejska 156 37-630 Oleszyce NIP 793-100-74-33 REGON 650933814 tel. 501 427 602 Świadectwo nr 4711
Nr oraz data sporządzenia dokumentu zawierającego wynik pozytywnej weryfikacji	Protokół Weryfikacji Nr 4033.1308.2024_1 z daty 25.09.2024r
Imię i nazwisko oraz nr uprawnień zawodowych kierownika prac	<b>GEODETA UPRAWNIONY</b> mgr inż. Józef Grad Świadectwo nr 4711

MAPA DO CELÓW PROJEKTOWYCH		
Oznaczenie kancelaryjne zgłoszenia pracy geodezyjnej	ODG-Z.4033.1308.2024	
Jednostka ewidencyjna	Identyfikator	180904_2
	nazwa	Lubaczów
Obręb ewidencyjny	Identyfikator	0014
	nazwa	Opaka
Skala mapy	1:500	
Arkusze	8.127.12.25.4	
Nazwa układu współrzędnych	Prostokątnych płaskich	2000/8
	wysokości	PL-EVR2007-NH
Zakres opracowania	Typ linii	_____
Mapa aktualna na dzień 24.09.2024r.		
Brak informacji dotyczących służebności gruntowych. Nie wyklucza się istnienia w terenie innych nie wykazanych na niniejszej mapie urządzeń podziemnych, które nie były zgłoszone do inwentaryzacji lub o których brak jest informacji w instytucjach branżowych.		
<div><div><b>GEODETA UPRAWNIONY</b> mgr inż. Józef Grad Stare Oleszyce, ul. Wiejska 156 37-630 Oleszyce NIP 793-100-74-33 REGON 650933814 tel. 501 427 602 Świadectwo nr 4711</div><div><b>GEODETA UPRAWNIONY</b> mgr inż. Józef Grad Świadectwo nr 4711</div></div> <div>Imię i nazwisko, nr uprawnień oraz podpis geodety uprawnionego</div>		

## **CZĘŚĆ OPISOWA**

do **projektu zagospodarowania terenu** dla inwestycji pn. „Rozbudowa sieci wodociągowej i sieci kanalizacji sanitarnej w miejscowości Opaka na działkach o nr ewid. gruntów: 442, 443/2, 444, 445, 446, 447, 449/2, 450/2, 451, 452/2, 453, 454/2, 456, 457, 458, 459, 460”.

**Inwestor:** Gmina Lubaczów  
ul. Jasna 1, 37-600 Lubaczów

### **1. Przedmiot zamierzenia budowlanego**

Przedmiotem inwestycji jest rozbudowa sieci wodociągowej i sieci kanalizacji sanitarnej w miejscowości Opaka na działkach o nr ewid. gruntów: 442, 443/2, 444, 445, 446, 447, 449/2, 450/2, 451, 452/2, 453, 454/2, 456, 457, 458, 459, 460.

### **2. Istniejący stan zagospodarowania działki**

Obszar objęty inwestycją stanowią tereny częściowo zabudowane budynkami mieszkalnymi, gospodarczymi oraz tereny niezabudowane przeznaczone pod budownictwo mieszkalne jednorodzinne zagrodowe.

### **3. Projektowane zagospodarowanie działki**

#### **a) Urządzenia budowlane związane z obiektami budowlanymi**

W zakres projektowanych zmian w miejscowości Opaka na działkach nr ewid.: 442, 443/2, 444, 445, 446, 447, 449/2, 450/2, 451, 452/2, 453, 454/2, 456, 457, 458, 459, 460 wchodzi:

- Rozbudowa sieci wodociągowej z rur PE100 PN10 SDR17 – Ø90x5,4mm – 227,90mb,
- Montaż hydrantów p.poż. naziemnych DN80 – 2kpl.,
- Rozbudowa sieci kanalizacji sanitarnej – kanał grawitacyjny z rur PVC „S” SDR34, SN8 Ø200x5,9mm – 225,80mb,
- montaż studzienek rewizyjnych systemowych Ø315 z pokrywą betonową – 12szt.,
- montaż studzienek rewizyjnych systemowych Ø315 z pokrywą żeliwną – 3szt.,
- rury osłonowe dwudzielne typu AROTØ100 zakładane na kablach elektrycznych w miejscu kolizji z projektowaną kanalizacją sanitarną i wodociągiem o łącznej długości 13,00mb.

#### **b) Sposób odprowadzania lub oczyszczania ścieków**

Z miejscowości Opaka, ścieki sanitarne odprowadzane są kolektorami grawitacyjnymi i tłocznymi do istniejącej miejskiej oczyszczalni ścieków w Lubaczowie. Projektuje się rozbudowę sieci kanalizacji sanitarnej. Miejsce włączenia do istniejącej sieci kanalizacji sanitarnej na dz. nr ewid. 460 (jedn. ewid.: 180904\_5 Lubaczów – obszar wiejski, obr. ewid. 0014 Opaka).

#### **c) Układ komunikacyjny**

Układ komunikacyjny pozostaje bez zmian.

#### **d) Sposób dostępu do drogi publicznej**

Teren planowanej inwestycji posiada dostęp do drogi gminnej nr ewid. 547.

#### **e) Parametry techniczne sieci i urządzeń uzbrojenia terenu**

Na terenie projektowanej inwestycji zlokalizowana jest sieć wodociągowa, sieć kanalizacji sanitarnej, sieć energetyczna wraz z przyłączami i złączami licznikowymi, napowietrzna sieć telekomunikacyjna, podziemna instalacja elektryczna oświetlenia ulicznego.

**f) Ukształtowanie terenu i układu zieleni**

Trasa projektowanej sieci przebiega przez tereny, gdzie nie zachodzi konieczność wycinki drzew. Ukształtowanie terenu i układ zieleni pozostanie bez zmian.

**4. Zestawienie:**

- a) Powierzchni zabudowy projektowanych i istniejących obiektów budowlanych
- b) Powierzchni dróg, parkingów, placów i chodników
- c) Powierzchni biologicznie czynnej
- d) Powierzchni innych części terenu, niezbędnych do sprawdzenia zgodności z postanowieniami zawartymi w decyzji o warunkach zabudowy

Na przedmiotową inwestycję uzyskano decyzję o ustaleniu lokalizacji inwestycji celu publicznego nr 12/2024/GPS/CP znak GPS.6733.7.2024 z dnia 12.07.2024r.

<b>Decyzja o ustaleniu lokalizacji inwestycji celu publicznego nr 12/2024/GPS/CP znak GPS.6733.7.2024 z dnia 12.07.2024r.</b>	<b>Stan projektowany</b>
rozbudowa sieci wodociągowej Ø90 o długości ok. 225,0m	227,90m warunek spełniony
rozbudowa sieci kanalizacji sanitarnej Ø200 o długości ok. 225,0m	225,80m warunek spełniony

**5. Informacje i dane:**

- a) **O rodzaju ograniczeń lub zakazów w zabudowie i zagospodarowaniu terenu wynikających z decyzji o warunkach zabudowy**

Brak.

- b) **Czy działka lub teren, na którym jest projektowany obiekt budowlany, są wpisane do rejestru zabytków lub gminnej ewidencji zabytków lub czy zamierzenie budowlane lokalizowane jest na obszarze objętym ochroną konserwatorską**

Zgodnie z decyzją o ustaleniu lokalizacji inwestycji celu publicznego nr 12/2024/GPS/CP znak GPS.6733.7.2024 z dnia 12.07.2024r. teren inwestycji położony jest poza zasięgiem obszarów objętych ochroną konserwatora zabytków. W przypadku natrafienia w trakcie prowadzenia robót ziemnych na obiekty o charakterze archeologicznym należy niezwłocznie powiadomić Podkarpackiego Wojewódzkiego Konserwatora Zabytków z/s w Przemyślu.

- c) **Określające wpływ eksploatacji górniczej na działkę**

Inwestycja nie będzie realizowana na terenie zagrożonym zjawiskami powodziowymi, oraz poza terenem górniczym. Inwestycja nie jest zlokalizowana w terenie zagrożonym osuwaniem się mas ziemnych.

- d) **O charakterze, cechach istniejących i przewidywanych zagrożeń dla środowiska oraz higieny i zdrowia użytkowników projektowanych obiektów budowlanych i ich otoczenia**

Inwestycja zgodnie z Rozporządzeniem Ministrów z dnia 10 września 2019r. w sprawie przedsięwzięć mogących znacząco oddziaływać na środowisko (Dz. U. z 2019r. poz. 1839) inwestycja nie jest zaliczana do przedsięwzięć mogących potencjalnie znacząco oddziaływać na środowisko, w związku z czym nie jest wymagane uzyskanie decyzji o środowiskowych uwarunkowaniach zgody na realizację przedsięwzięcia.

Projektowana inwestycja nie stanowi zagrożenia dla środowiska oraz higieny i zdrowia użytkowników projektowanych obiektów budowlanych i ich otoczenia.

**6. Dane dotyczące warunków ochrony przeciwpożarowej, w szczególności o drogach pożarowych oraz przeciwpożarowym zaopatrzeniu w wodę, wraz z ich parametrami technicznymi**

W celu zabezpieczenia terenu pod względem p.poż. zaprojektowano hydranty nadziemne DN80 w ilości 2kpl.

Zgodnie z Rozporządzeniem Ministra Spraw Wewnętrznych i Administracji z dnia 24 lipca 2009r. w sprawie przeciwpożarowego zaopatrzenia w wodę oraz dróg przeciwpożarowych (Dz. U. z 2009r., Nr 124, poz. 1030) przyjmuje się niezbędną wydajność wodociągu do celów p. poż.  $Q_{poż} = 5 \text{ dm}^3/\text{s}$ .

**7. Inne dane wynikające ze specyfiki, charakteru i stopnia skomplikowania obiektu budowlanego lub robót budowlanych**

Brak.

**8. Informację o obszarze oddziaływania obiektu**

**8.1. Podstawa prawna:** Ustawa z dnia 7 lipca 1994 r. – Prawo budowlane (tekst jednolity Dz. U. z 2024r. poz. 725).

**8.2. Projektowane obiekty:** Rozbudowa sieci wodociągowej i sieci kanalizacji sanitarnej w miejscowości Opaka na działkach o nr ewid. gruntów: 442, 443/2, 444, 445, 446, 447, 449/2, 450/2, 451, 452/2, 453, 454/2, 456, 457, 458, 459, 460.

**8.3. Istniejąca zabudowa działek:** Obszar objęty inwestycją stanowią tereny częściowo zabudowane budynkami mieszkalnymi, gospodarczymi oraz tereny niezabudowane przeznaczone pod budownictwo mieszkalne jednorodzinne zagrodowe.

**8.4. Istniejąca zabudowa działek sąsiednich:** zabudowa mieszkaniowa zagrodowa, drogi gminne.

**8.5. Projektowane zagospodarowanie działki:** Rozbudowa sieci wodociągowej i sieci kanalizacji sanitarnej w miejscowości Opaka.

**8.6. Istniejące uzbrojenie terenu:** Na terenie projektowanej inwestycji zlokalizowana jest sieć wodociągowa, sieć kanalizacji sanitarnej, sieć energetyczna wraz z przyłączami i złączami licznikowymi, napowietrzna sieć telekomunikacyjna, podziemna instalacja elektryczna oświetlenia ulicznego.

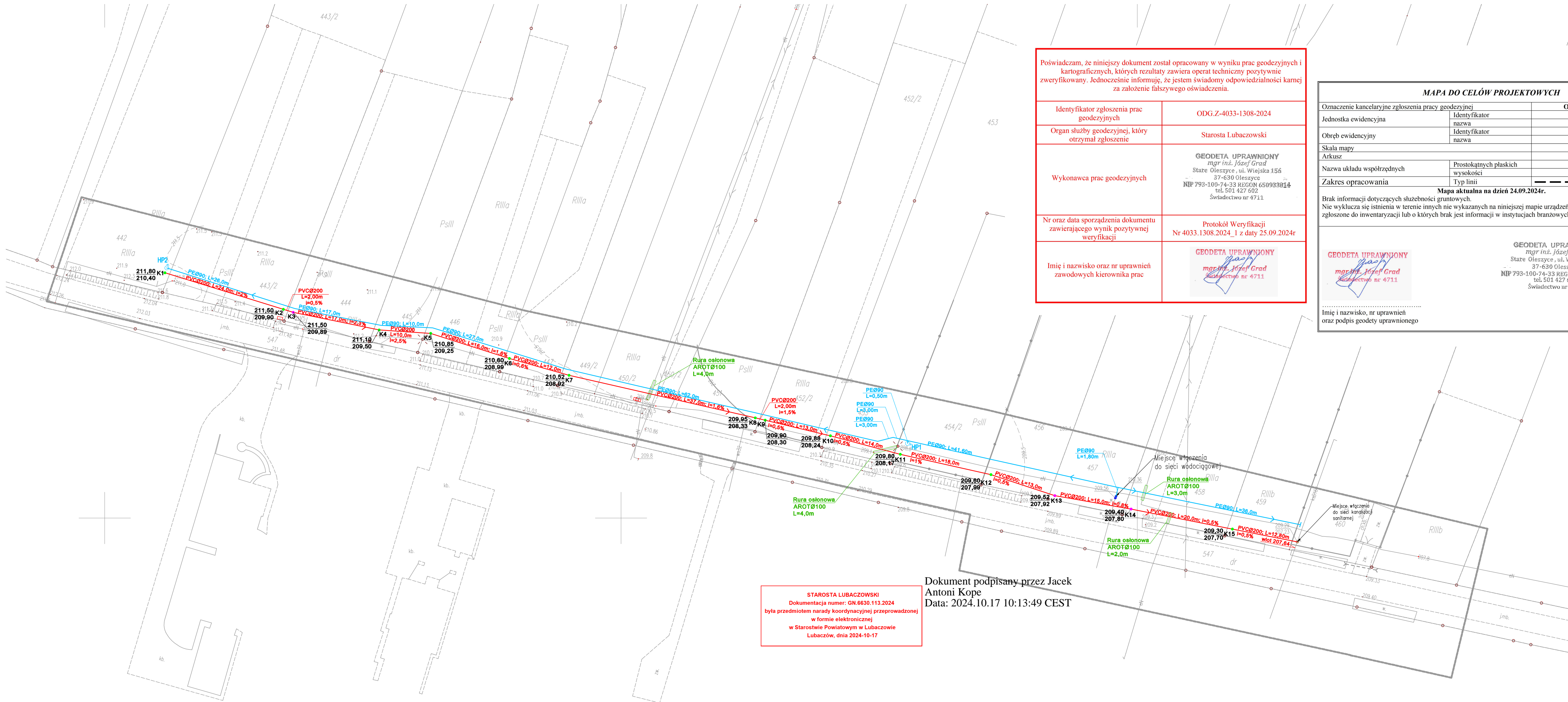
**8.7. Lokalizacja projektowanego obiektu budowlanego:** Projektowana rozbudowa sieci wodociągowej i sieci kanalizacji sanitarnej w miejscowości Opaka na działkach o nr ewid. gruntów: 442, 443/2, 444, 445, 446, 447, 449/2, 450/2, 451, 452/2, 453, 454/2, 456, 457, 458, 459, 460.

**8.8. Ustalenia z zakresu planowania przestrzennego:** Na przedmiotową inwestycję wydano Decyzję o ustaleniu lokalizacji inwestycji celu publicznego nr 12/2024/GPS/CP znak GPS.6733.7.2024 z dnia 12.07.2024r.

**8.9. Przewidywany wpływ projektowanego obiektu wraz z urządzeniami budowlanymi z nimi związanymi:** rozbudowa sieci wodociągowej i sieci kanalizacji sanitarnej nie będą wpływać negatywnie na żadną z sąsiednich działek. Obszar oddziaływania obiektu mieści się w całości na działkach nr ewid.: 442, 443/2, 444, 445, 446, 447, 449/2, 450/2, 451, 452/2, 453, 454/2, 456, 457, 458, 459, 460.

Opracował:





Poświadczam, że niniejszy dokument został opracowany w wyniku prac geodezyjnych i kartograficznych, których rezultaty zawiera operat techniczny pozytywnie zweryfikowany. Jednocześnie informuję, że jestem świadomy odpowiedzialności karnej za założenie fałszywego oświadczenia.	
Identyfikator zgłoszenia prac geodezyjnych	ODG-Z-4033-1308-2024
Organ służby geodezyjnej, który otrzymał zgłoszenie	Starosta Lubaczowski
Wykonawca prac geodezyjnych	GEODETA UPRAWNIONY mgr inż. Józef Grad Stare Oleszyce, ul. Wiejska 156 37-630 Oleszyce NIP 793-100-74-33 REGON 650933814 tel. 501 427 602 Świadcstwo nr 4711
Nr oraz data sporządzenia dokumentu zawierającego wynik pozytywnej weryfikacji	Protokół Weryfikacji Nr 4033.1308.2024_1 z daty 25.09.2024r
Imię i nazwisko oraz nr uprawnień zawodowych kierownika prac	GEODETA UPRAWNIONY mgr inż. Józef Grad Świadcstwo nr 4711

MAPA DO CELÓW PROJEKTOWYCH		
Oznaczenie kancelaryjne zgłoszenia pracy geodezyjnej	ODG-Z.4033.1308.2024	
Jednostka ewidencyjna	Identyfikator nazwa	180904_2 Lubaczów
Obręb ewidencyjny	Identyfikator nazwa	0014 Opaka
Skala mapy	1:500	
Arkusz	8.127.12.25.4	
Nazwa układu współrzędnych	Prostokątnych płaskich wysokości	2000/8
Zakres opracowania	Typ linii	PL-EVR2007-NH
Mapa aktualna na dzień 24.09.2024r.		
Brak informacji dotyczących służebności gruntowych. Nie wyklucza się istnienia w terenie innych nie wykazanych na niniejszej mapie urządzeń podziemnych, które nie były zgłoszone do inwentaryzacji lub o których brak jest informacji w instytucjach branżowych.		
GEODETA UPRAWNIONY mgr inż. Józef Grad Świadcstwo nr 4711		
Imię i nazwisko, nr uprawnień oraz podpis geodety uprawnionego		

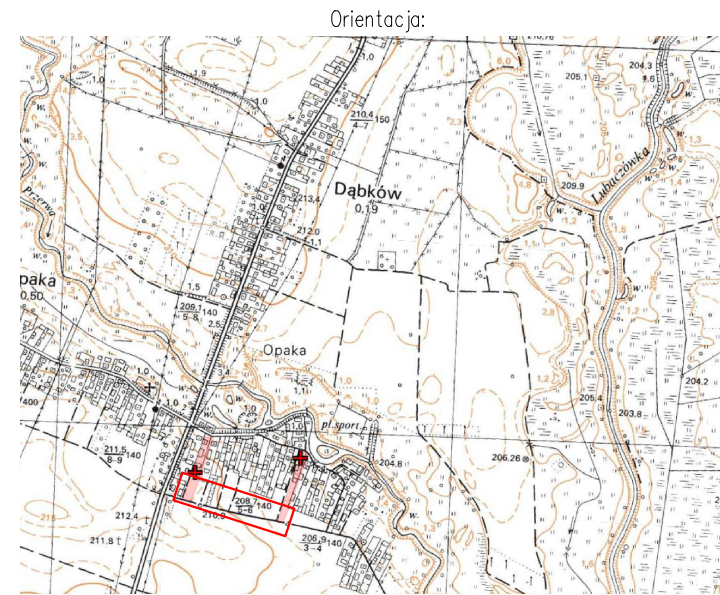
## PROJEKT ZAGOSPODAROWANIA TERENU

Adres inwestycji: 37-600 Opaka, gm. Lubaczów

Jednostka ewidencyjna: 180904\_2 Lubaczów – obszar wiejski

Obręb ewidencyjny: 0014 Opaka

Numer dzialek ewid.: 442, 443/2, 444, 445, 446, 447, 449/2, 450/2, 451, 452/2, 453, 454/2, 456, 457, 458, 459, 460



### LEGENDA:

#### ELEMENTY PROJEKTOWANE:

- HP Sieć wodociągowa PE90
- Hydrant nadziemny DN80
- Sieć kanalizacji sanitarnej PVCØ200
- K Studzienka rewizyjna systemowa Ø400 z pokrywą betonową
- K Studzienka rewizyjna systemowa Ø400 z pokrywą żeliwną
- Rura osłonowa AROTØ100

#### OZNACZENIA:

- Kierunek przepływu wody
- Kierunek przepływu ścieków
- Zakres opracowania

Objekt:	Rozbudowa sieci wodociągowej i sieci kanalizacji sanitarnej w miejscowości Opaka na działkach o nr ewid. gruntów: 442, 443/2, 444, 445, 446, 447, 449/2, 450/2, 451, 452/2, 453, 454/2, 456, 457, 458, 459, 460		
Adres Obiektu:	37-600 Opaka, gm. Lubaczów Jedn. ewid.: 180904_2 Lubaczów – obszar wiejski, obręb ewid.: 0014 Opaka Numer dzialek ewid.: 442, 443/2, 444, 445, 446, 447, 449/2, 450/2, 451, 452/2, 453, 454/2, 456, 457, 458, 459, 460	Skala: 1:500	
Tytuł Rysunku:	Projekt zagospodarowania terenu	Faza: P.B.	
Inwestor:	Gmina Lubaczów	Data: 10.2024r.	
Adres Inwestora:	ul. Jasna 1, 37-600 Lubaczów	Nr Rys.1	
Projektant:			
Imię i Nazwisko	Specjalność	Nr uprawnień	Podpis
mgr inż. Rafał Olszewski	sanitarna	PDK/0170/P00S/11	
mgr inż. Katarzyna Fryndo	sanitarna	Asystent projektanta	
mgr inż. Aneta Bernacka	sanitarna	Asystent projektanta	
inż. Justyna Adamek	sanitarna	Asystent projektanta	