



Załącznik nr 2.3.1. –  
charakterystyka leśnictwa  
w zakresie pozyskania  
Nadleśnictwo Strzyżów  
Leśnictwo Sołonka  
Stan na 21-10-2023

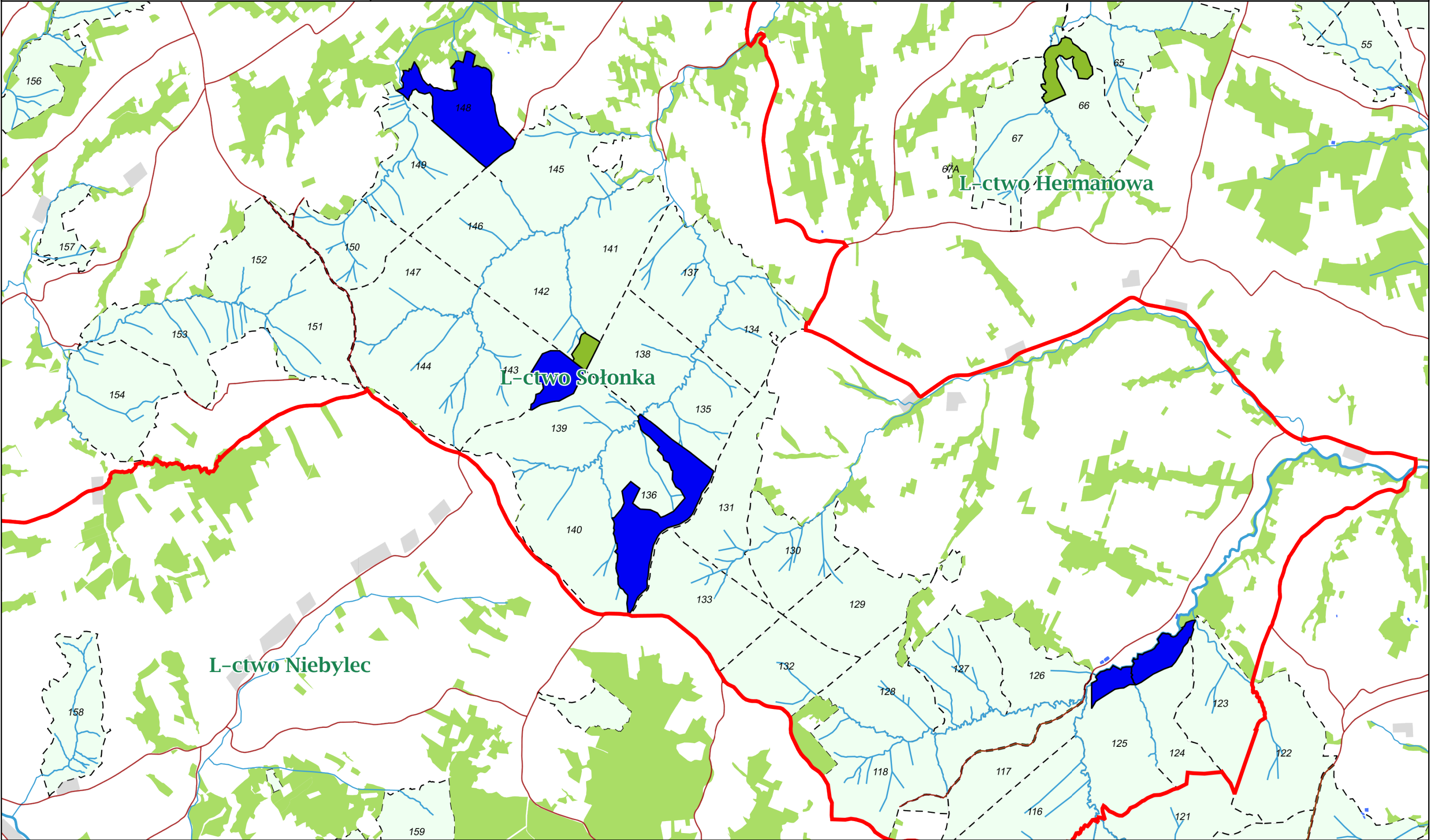
Skala 1:22000  
0 250 500 m

- uprz., negat.,  
kłesk., sanit.
- inne uprz.
- V
- IV
- III

- II
- I
- CSS
- TPP/TPN
- TWP/TWN

- CP-P
- Droga  
publiczna
- Droga ppoż.
- Oddziały
- Leśnictwa

- Leśnictwo  
Sołonka
- Nadleśnictwa



Charakterystyka leśnictwa w zakresie pozyskania drewna

Leśnictwo Sołonka

Udział (m3) drewna iglastego [%]	85	%
Udział (m3) drewna optymalnego do pozyskania w technologii maszynowej [%]	0,0	%
Udział (m3) rębni pierwszych w cięciach rębnych ogółem [%]	0,0	%
Udział (m3) drewna pozyskiwanego z pozycji ze współczynnikiem > 1 [%]	87	%
Udział (m3) drewna zerwanego ze współczynnikiem > 1 [%]	100	%
Udział (m3) drewna kłodowanego (WK) iglastego w drewnie W iglastym [%]	37	%
Udział (m3) S2 krótkiego (poniżej 1,5 mb) w S2 [%]	0,0	%